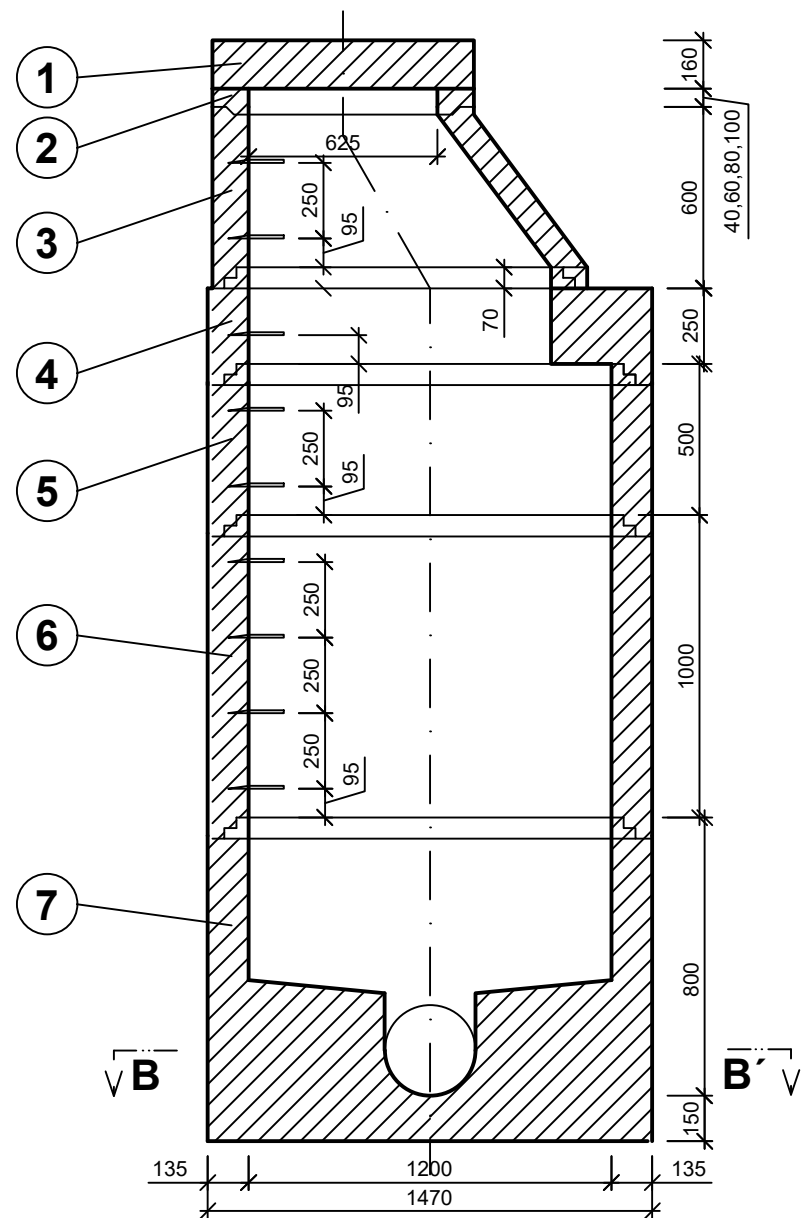
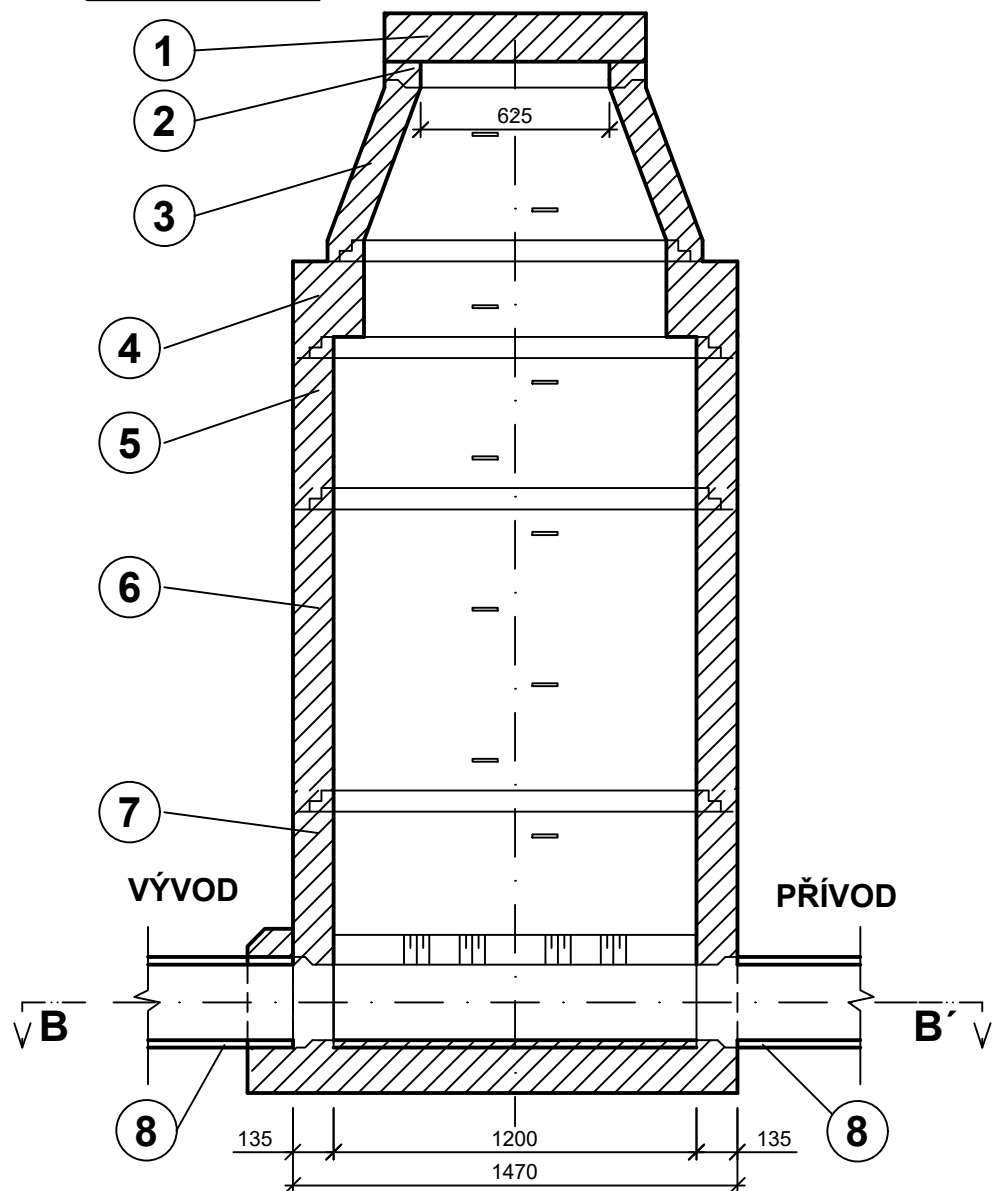


ŘEZ A - A'



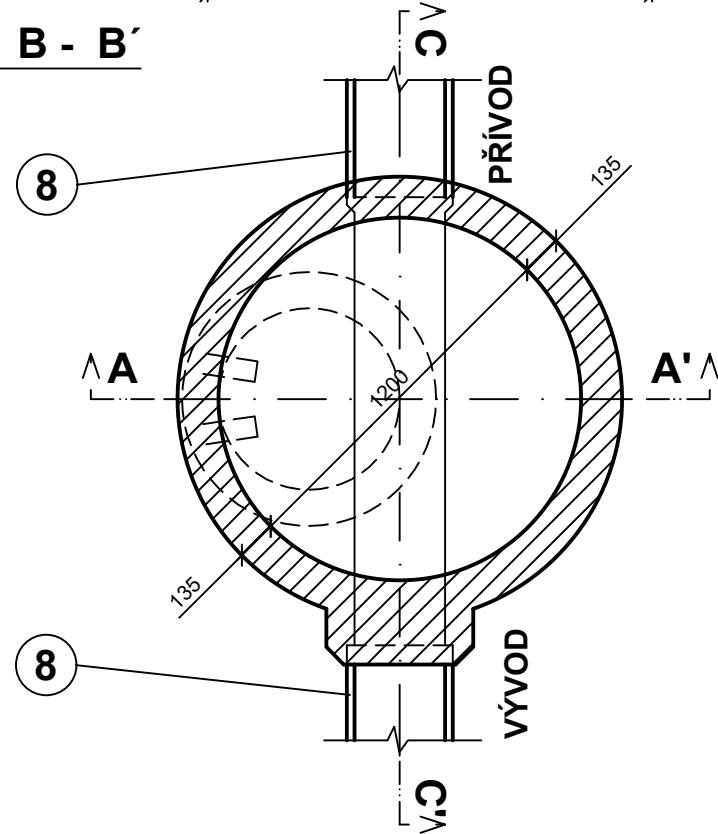
ŘEZ C - C'


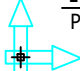


Čís.	DRUH	OZNAČENÍ
1	POKLOP LIT. ZABET.	TŘ. ZATÍŽ. D 400
2	VYROVNÁVACÍ PRSTENEC	TBW - Q.1 63 / 4 TBW - Q.1 63 / 6 TBW - Q.1 63 / 8 TBW - Q.1 63 / 10 TBW - Q.1 63 / 12
3	KONUS nebo ZÁKRYTOVÁ DESKA	TBR - Q.1 100 - 63 / 58 / 12 KPS TZK - Q.1 120 - 63 / 17
4	PŘECHODOVÁ DESKA	TZK - Q.1 120 - 100 / 25 typ Q.1
5	SKRUŽ v = 500 mm	TBS - Q.1 120 / 50 (PS)
6	SKRUŽ v = 1000 mm	TBS - Q.1 120 / 100 (PS)
7	ŠACHTOVÉ DNO	TBZ - Q.1 120 / 120 V max. 80 TBZ - Q.1 120 / 120 V80 CV 180° TBZ - Q.1 120 / 120 V50 / 75 TBZ - Q.1 120 / 120 V50 / 75 CV TBZ - Q.1 120 / 120 V60 / 90 TBZ - Q.1 120 / 120 V60 / 90 CV TBZ - Q.1 120 / 113 KOM V max. 80
8	KANALIZAČNÍ TROUBA	

- SKLADBA SKRUŽÍ DLE POTŘEBNÉ HLOUBKY
- STUPADLA OSAZENA PŘI VÝROBĚ  
PS - KRAMLOVÉ OCELOVÉ STUPADLO  
S PE POVLAKEM
- V OTVORECH PRO POTRUBÍ SE OSADÍ  
ŠACHTOVÉ VLOŽKY
- MEZI JEDNOTLIVÝMI ŠACHETNÍMI DÍLY  
BUDE OSAZENO ELASTOMEROVÉ TĚSNĚNÍ
- VARIANTY PŘÍVODU A VÝVODU:  
VIZ SITUACE / PODÉLNÝ PROFIL

ŘEZ B - B'



VED. PROJEKTANT	PROFESE	ZODP. PROJEKTANT	VYPRACOVAL	<div><b>P-AQUA s.r.o.</b> PROJEKTOVÁ KANCELÁŘ Jižní 870 tel: 495 408 514 500 03 Hradec Králové projekce@p-aqua.cz</div>																							
	KANALIZACE	Ing Z. Pilař ml.	TYPOVÝ VÝKRES																								
MÍSTO STAVBY :	Žireč - Dvůr Králové nad Labem			<div></div> <table><tr><td>FORMÁT</td><td colspan="2">2 x A4</td></tr><tr><td>DATUM</td><td colspan="2">XII / 2017</td></tr><tr><td>STUPEŇ</td><td colspan="2">DPPS</td></tr><tr><td>Č. ZAKÁZKY</td><td colspan="2">74 / 2017</td></tr><tr><td>MĚŘÍTKO</td><td colspan="2">1 : 25</td></tr><tr><td>ČÁST:</td><td>OBJEKT:</td><td>ČÍSLO:</td></tr><tr><td>D.1</td><td>IO.1b</td><td>7.</td></tr></table>			FORMÁT	2 x A4		DATUM	XII / 2017		STUPEŇ	DPPS		Č. ZAKÁZKY	74 / 2017		MĚŘÍTKO	1 : 25		ČÁST:	OBJEKT:	ČÍSLO:	D.1	IO.1b	7.
FORMÁT	2 x A4																										
DATUM	XII / 2017																										
STUPEŇ	DPPS																										
Č. ZAKÁZKY	74 / 2017																										
MĚŘÍTKO	1 : 25																										
ČÁST:	OBJEKT:	ČÍSLO:																									
D.1	IO.1b	7.																									
INVESTOR :	Město Dvůr Králové nad Labem, nám. T.G.Masaryka 38, 544 17																										
AKCE: ŽIREČ KANALIZACE A ČISTÍRNA ODPADNÍCH VOD  Dokumentace pro provádění stavby																											
OBJEKT: ČISTÍRNA ODPADNÍCH VOD A ZATRUBENÍ																											
NÁZEV: REVIZNÍ ŠACHTA DN 1200																											